

Rapport immobilier de Matterport

Villa Moderne - Prelud.xyz

Zone numérisée intérieure 279,4 m²

Les tailles et les dimensions sont approximatives ; les mesures réelles peuvent varier

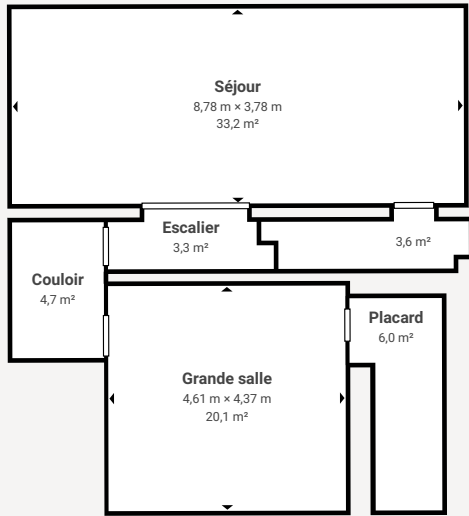
Dimensions intérieures

Pièce	Dimensions	Hauteur du plafond	l' région	Niveau
Niveau -2	–	–	70,9 m ²	–
Autre	N/A	N/A	3,6 m ²	Niveau -2
Couloir	1,78 m x 2,63 m	1,96 m	4,7 m ²	Niveau -2
Escalier	3,22 m x 1,18 m	1,93 m	3,3 m ²	Niveau -2
Grande salle	4,61 m x 4,37 m	N/A	20,1 m ²	Niveau -2
Placard	N/A	N/A	6,0 m ²	Niveau -2
Séjour	8,78 m x 3,78 m	2,21 m	33,2 m ²	Niveau -2

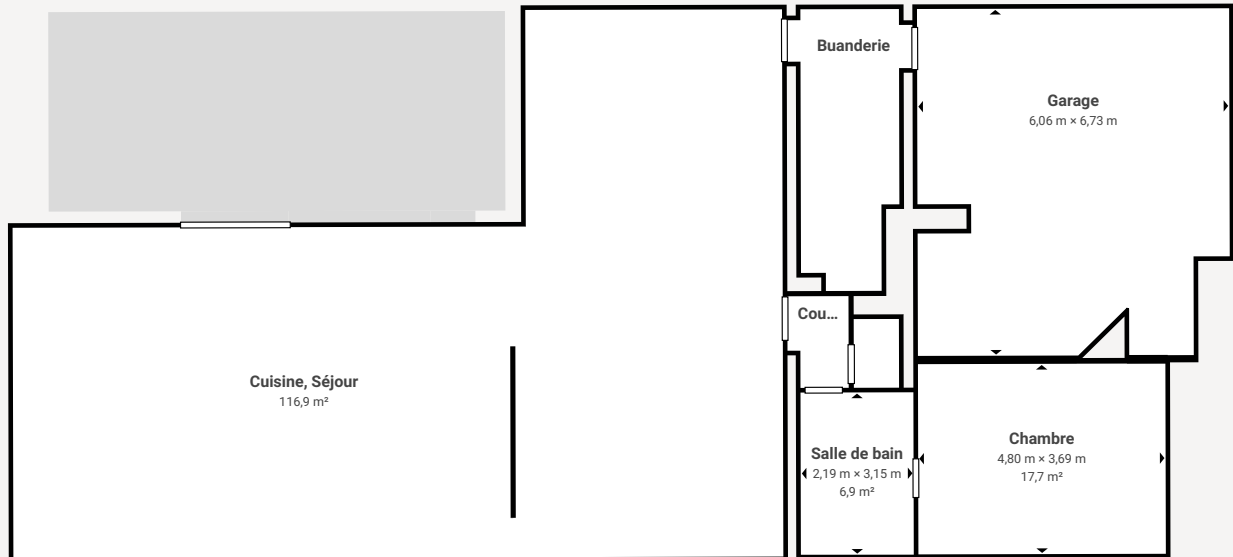
Niveau -1	–	–	154,8 m²	–
Buanderie	N/A	2,46 m	10,1 m ²	Niveau -1
Chambre	4,80 m x 3,69 m	2,10 m	17,7 m ²	Niveau -1
Couloir	1,19 m x 1,78 m	2,46 m	1,9 m ²	Niveau -1
Cuisine, Séjour	N/A	2,48 m	116,9 m ²	Niveau -1
Garage	6,06 m x 6,73 m	N/A	N/A	Niveau -1
Salle de bain	0,88 m x 1,33 m	2,48 m	1,2 m ²	Niveau -1
Salle de bain	2,19 m x 3,15 m	2,46 m	6,9 m ²	Niveau -1
Rez de Chaussée	–	–	53,7 m²	–
Chambre	N/A	2,93 m	21,4 m ²	Rez de Chaussée
Chambre	0,68 m x 0,91 m	N/A	0,6 m ²	Rez de Chaussée
Entrée	3,10 m x 3,98 m	2,93 m	12,3 m ²	Rez de Chaussée
Entrée	N/A	2,93 m	16,7 m ²	Rez de Chaussée
Salle de bain	1,70 m x 0,54 m	2,93 m	0,9 m ²	Rez de Chaussée
Salle de bain	1,92 m x 0,95 m	2,92 m	1,8 m ²	Rez de Chaussée
Totaux de l'intérieur du bien	–	–	279,4 m²	–

Mise en page

Niveau -2



Niveau -1



Rez de Chaussée

